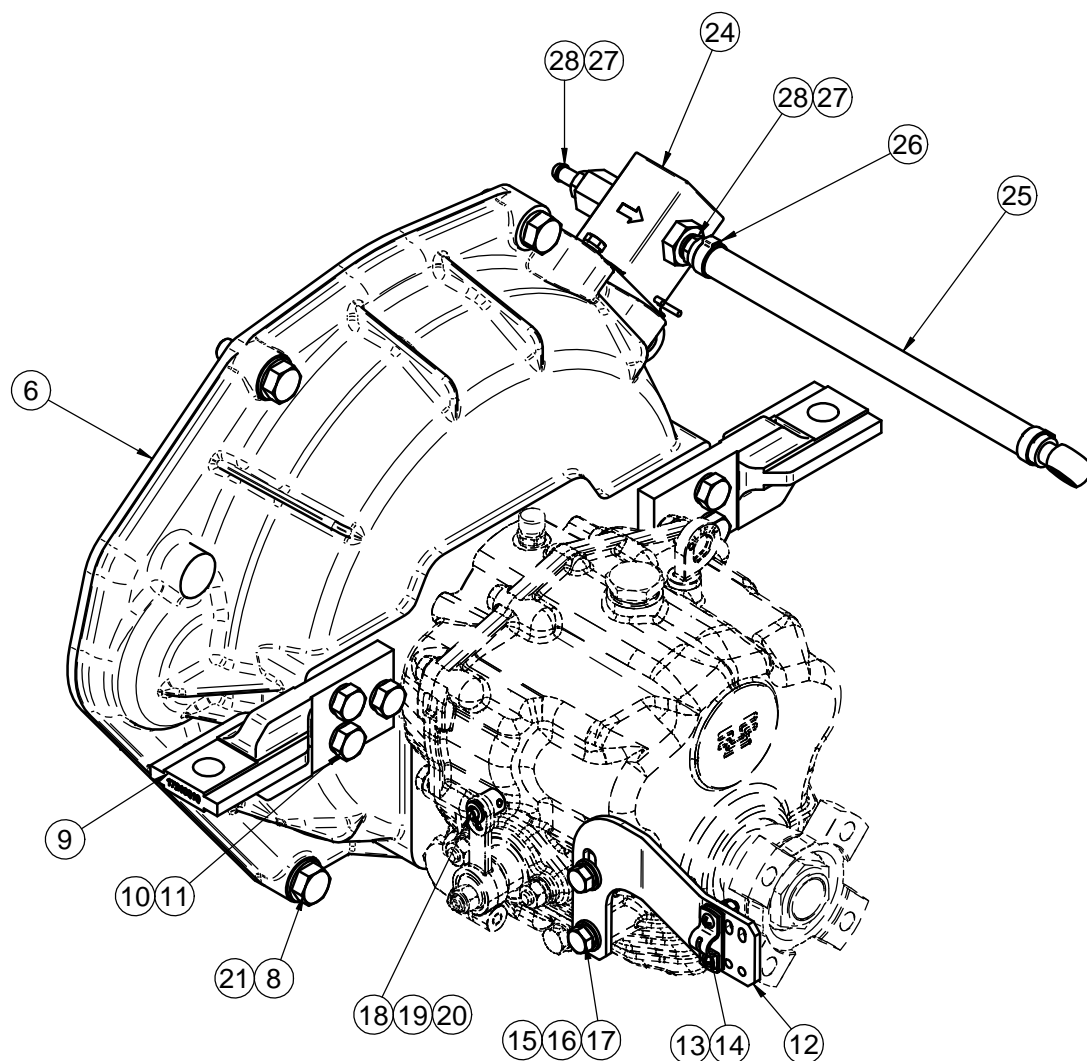


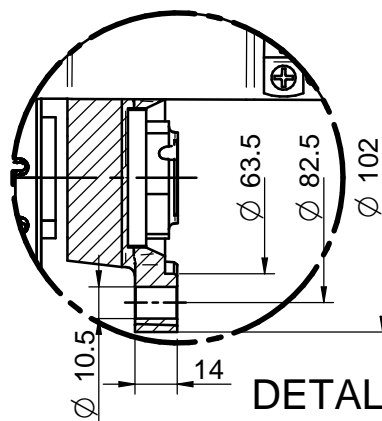
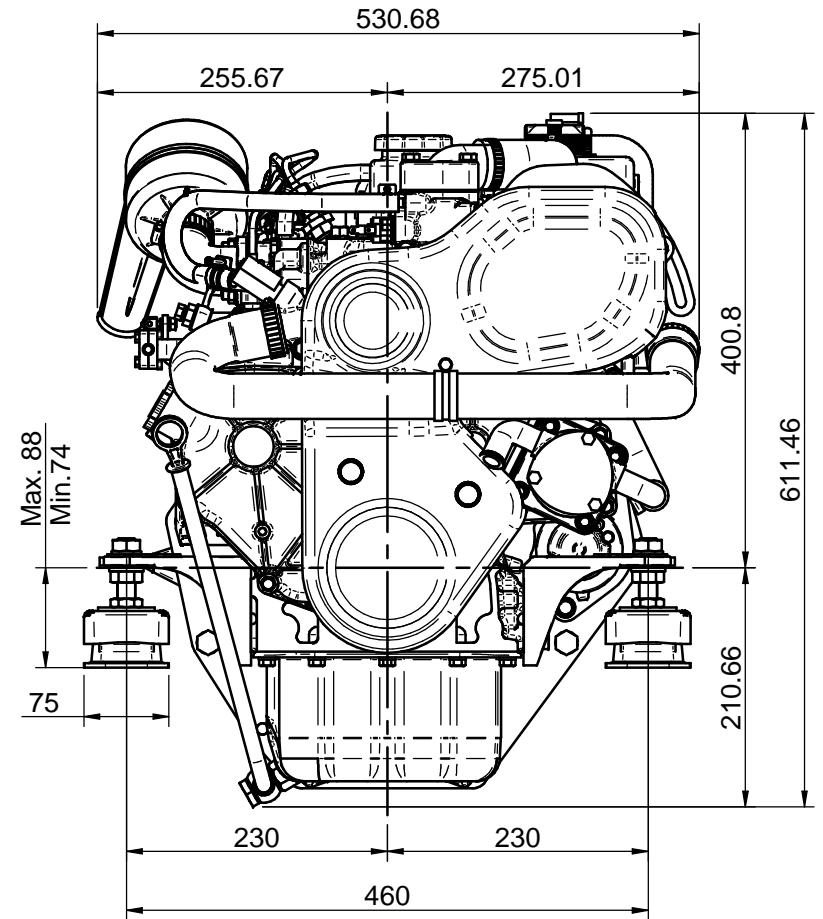
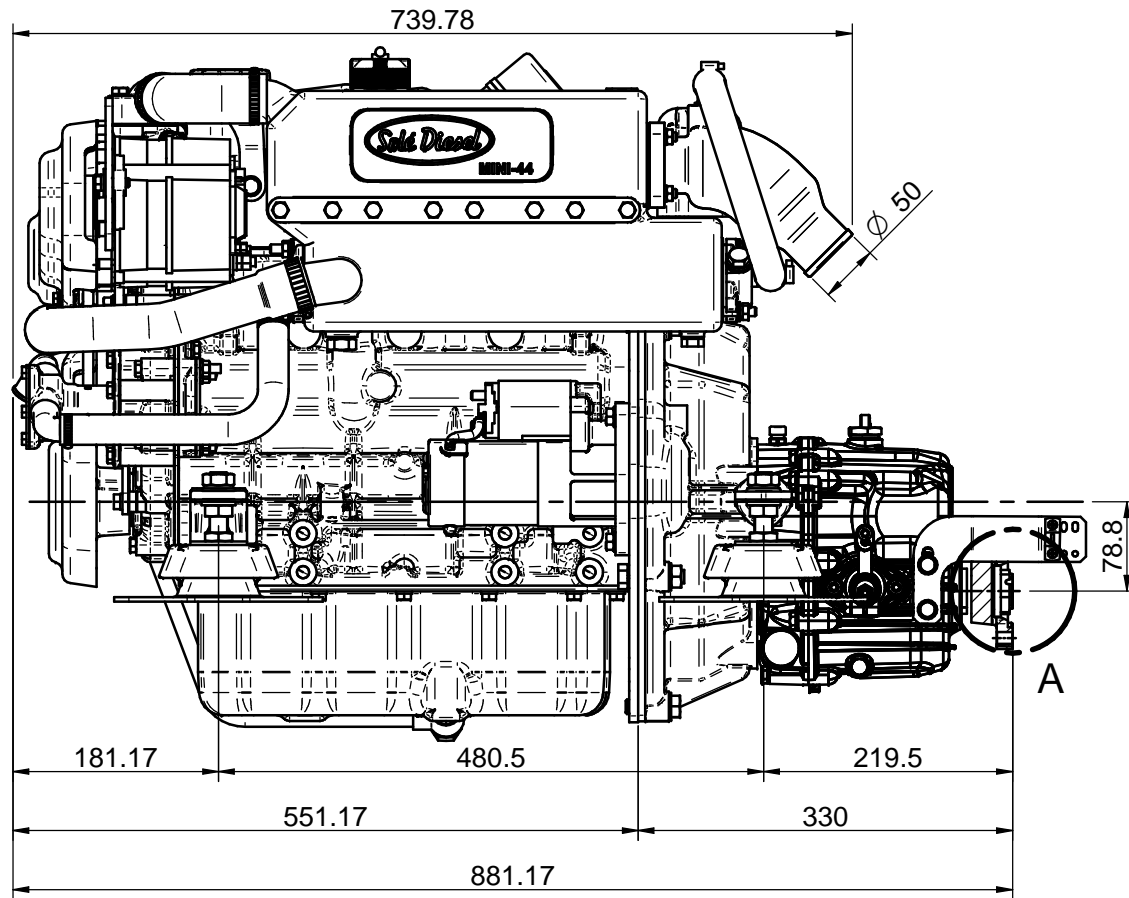
CORTE A-A



* No representado en el dibujo / Not shown in the drawing

Nº	Referencia	Descripción	Material	Cant.
1	17310070	ACOPLAMIENTO ELASTICO TIPO A		1
2	53033006	ARANDELA GROWER DIN 127 Ø6	Acero	8
3	52102156	TORNILLO M6x16 DIN 933	ACERO 8.8	6
4	52101259	TORNILLO DIN 931 M8x30 8.8	ACERO 8.8	6
5	53038008	ARANDELA ESTRIADA Ø8 DIN-6798A	Acero	6
6	17210009	CARCASA ACOPLAMIENTO INV.	Aluminio	1
7	53033012	ARANDELA GROWER Ø12 DIN 127	ACERO	3
8	52202361	TORNILLO M12x1.25, L= 40 DIN 933	ACERO 8.8	4
9	17210010	SOPORTE POSTERIOR	F. NODULAR	2
10	53033010	ARANDELA GROWER Ø10 DIN-127	ACERO	6
11	52102309	TORNILLO M10x30 DIN 933	Acero	6
12	24880901	SOPORTE MORSE	ST37-2	1
13	51030005	ARANDELA PLANA DIN125-05	Acero	2
14	24810913	BRIDA FIJACION CABLE		1
15	51030008	ARANDELA PLANA DIN125-08	Acero	2
16	53033008	ARANDELA GROWER Ø8 DIN 127	Acero	2
17	52102257	TORNILLO DIN 933 M8x20 8.8	Acero 8.8	2
18	14719115	TERMINAL CABLE	INOX A-329	1
19	51030006	ARANDELA PLANA Ø6 DIN125	ACERO	3
20	51051107	PASADOR ALETAS DIN 94 D. 1,6x16	Acero	1
21	53038012	ARANDELA ESTRIADA Ø12 DIN-6798A	Acero	6
22	52120012	TUERCA DIN 934 M12 8.8	Acero	2
23	52101363	TORNILLO M12x50 DIN 931	ACERO 8.8	2
24	13814070	BOMBA ALIMENTACIÓN ELECTRICA 12V		1
25	13814012	TUBO BOMBA A FILTRO		1
26	51086016	ABRAZADERA UNA OREJA CON ARO	AISI A-304	1
27	57000361	ARANDELA	Aluminio	2
28	13814072	RACOR		2
29	52102154	TORNILLO M6x10 DIN 933	ACERO 8.8	2
30*	58088283	ABRAZADERA DE PLASTICO	PLASTICO	1
31*	60900126	TERMINAL AZUL	(Ninguno)	1


Medidas Nominales (mm)					KIT INV. TMC Y ZF MECÁNICOS				
100	a	300	±0.2		MATERIAL	ACABADO	TRATAMIENTO	PRESENTACION	ESCALA
30	a	100	±0.15						
6	a	30	±0.1	±0.5					
0	a	6	±0.05	±0.2	DIBUJADO	VERIFICADO	GRADO PRECISIÓN	FECHA CREACIÓN	ÚLTIMA REVISIÓN
			Fino	Medio	X.MARGARIT	S.SUBACH	MEDIO	26/08/2013	
			Medio	Bastio			SOLÉ, S.A.	17310240	



DETALLE A

DATOS TÉCNICOS (TECHNICAL DATA)

Manguera agua salada (Sea water hose) : Ø20mm
 Manguera entrada combustible (Fuel hose intake): Ø8mm
 Manguera retorno combustible (Fuel hose outlet): Ø5mm

KIT INV. TMC-60/60A SOP. MORSE, MOTOR MINI-44 V6				
KIT GEARBOX TMC-60/60A W/ CABLE SUPPORT, MINI-44 V6 ENGINE				
MATERIAL	ACABADO	TRATAMIENTO	PRESENTACIÓN	ESCALA
				1:
DIBUJADO ORIOLG	VERIFICADO P.IGLESIAS	GRADO PRECISIÓN MEDIO	FECHA CREACIÓN 19/12/2018	ÚLTIMA REVISIÓN ---
 SOLÉ, S.A.		17310240_MINI44V6		